

# 技术报告公开信息表

## 一、用人单位基本信息

用人单位名称	中山市东凤镇优派五金厂	统一社会信用代码	91442000MA518G1K4K
检测报告编号	JZDQ2502021	检测任务编号	JZDQ2502021
所属行业	其他金属制日用品制造	企业规模	小型
联系人姓名	黎咏诗	联系电话	
用人单位地址	广东省中山市东凤镇民乐社区德善街12号之一		

## 二、技术服务项目组人员名单

技术服务机构	广东锦泽检测技术有限公司
项目负责人	张建平
项目组成员	张建平、徐俊

## 三、现场调查、现场采样、现场检测的专业技术人员名单、时间，用人单位陪同人

工作环节	时间	参与人员名单	用人单位陪同人
现场调查	2025-02-27	张建平、徐俊	黎咏诗
现场采样	2025-03-03	张建平、徐俊	黎咏诗
现场测量	2025-03-03	张建平、徐俊	黎咏诗

## 四、现场调查、现场采样、现场检测的图像影像

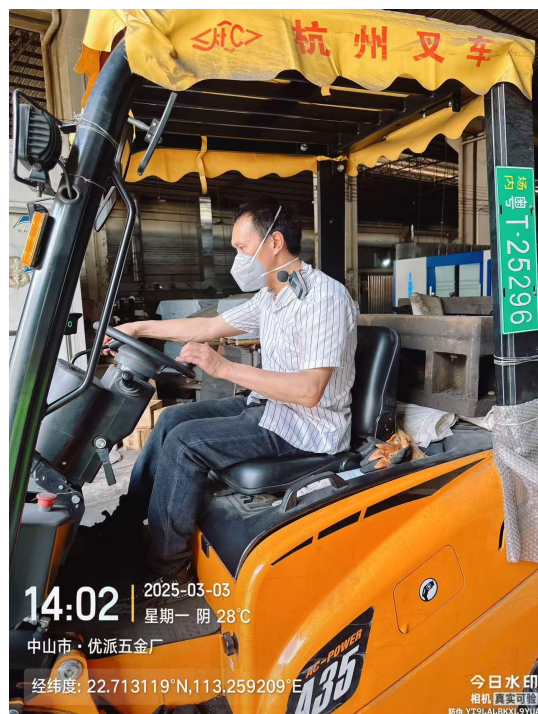
现场调查相片	
	调查

现场采样相片



采样

现场测量相片



测量